

(導管)第1表 年度別の需給計画表(ピーク時需要量等)

事業者名: 因の島ガス株式会社

		単位	令和4年度 (実績)	令和5年度 (実績見込)	令和6年度 (初年度)	令和7年度	令和8年度	令和9年度	令和10年度
因の島ガス	年間需要量	m <sup>3</sup> /年	1,302,278	1,211,000	1,211,000	1,180,000	1,149,000	—	—
	ピーク時需要量	m <sup>3</sup> /時間	618	630	630	614	598	—	—
	調整力確保量	m <sup>3</sup> /時間							
	調整力	%							
	年間需要量	m <sup>3</sup> /年							
	ピーク時需要量	m <sup>3</sup> /時間							
	調整力確保量	m <sup>3</sup> /時間							
	調整力	%							
	年間需要量	m <sup>3</sup> /年							
	ピーク時需要量	m <sup>3</sup> /時間							
	調整力確保量	m <sup>3</sup> /時間							
	調整力	%							
合 計	年間需要量	m <sup>3</sup> /年	1,302,278	1,211,000	1,211,000	1,180,000	1,149,000		
	ピーク時需要量	m <sup>3</sup> /時間	618	630	630	614	598		
	調整力確保量	m <sup>3</sup> /時間							
	調整力	%							

(導管)第2表 普及計画

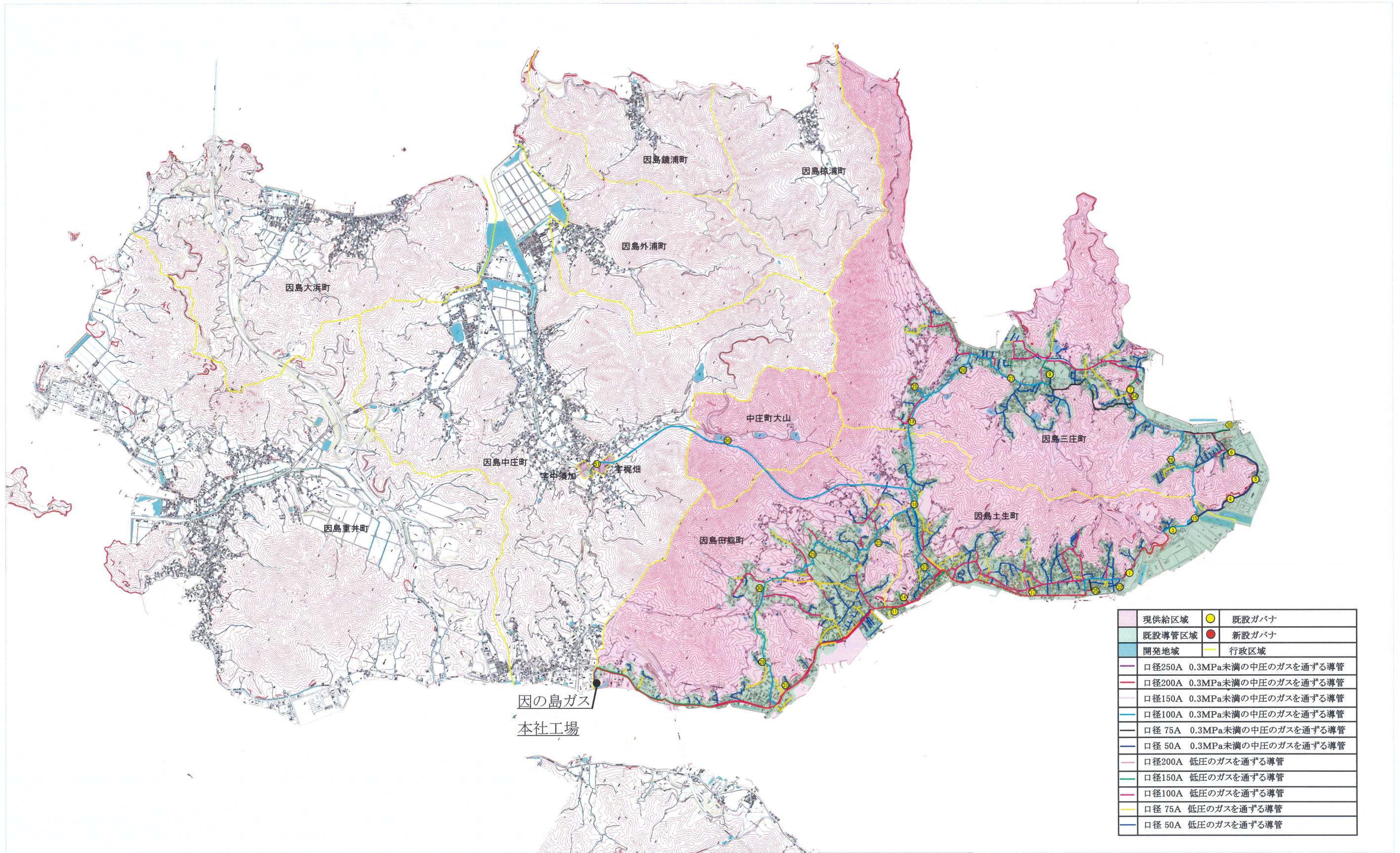
事業者名 因の島ガス株式会社

既存の供給区域	市区町村名		尾道市			行政区域面積			
			令和4年度 (実績)	令和5年度 (実績見込)	令和6年度 (初年度)	令和7年度	令和8年度	令和9年度	令和10年度
						284.9km <sup>2</sup>			
	項目\年度		令和4年度 (実績)	令和5年度 (実績見込)	令和6年度 (初年度)	令和7年度	令和8年度	令和9年度	令和10年度
	供給区域面積	km <sup>2</sup>	13.4	13.4	13.4	13.4	13.4	—	—
	供給区域内一般世帯数	戸	5,895	5,861	5,799	5,737	5,675	—	—
	供給区域内ガスメーター	年度末取付総数	個	4,133	3,977	3,887	3,798	3,713	—
		対前年度伸び率	%	-2.3	-3.8	-2.3	-2.3	-2.2	—
	供給区域内全体普及率	%	70.1	67.9	67.0	66.2	65.4	—	—
	導管延長		m	83,984	84,018	83,934	83,934	83,934	—
		対前年度伸び率	%	0.1	0.0	-0.1	0.0	0.0	—
増加予定供給区域	市区町村名		尾道市			行政区域面積			
						284.9km <sup>2</sup>			
	項目\年度		令和4年度 (実績)	令和5年度 (実績見込)	令和6年度 (初年度)	令和7年度	令和8年度	令和9年度	令和10年度
	供給区域面積	km <sup>2</sup>							
	供給区域内一般世帯数	戸							
	供給区域内ガスメーター	年度末取付総数	個						
	供給区域内全体普及率	%							
導管延長	m								
増加後供給区域	市区町村名		尾道市			行政区域面積			
						284.9km <sup>2</sup>			
	項目\年度		令和4年度 (実績)	令和5年度 (実績見込)	令和6年度 (初年度)	令和7年度	令和8年度	令和9年度	令和10年度
	供給区域面積	km <sup>2</sup>							
	供給区域内一般世帯数	戸							
	供給区域内ガスメーター	年度末取付総数	個						
	供給区域内全体普及率	%							
導管延長	m								





# 令和6年度主要導管図



現供給区域	既設ガバナ
既設導管区域	新設ガバナ
開発地域	行政区域
口径250A 0.3MPa未満の中圧のガスを通ずる導管	
口径200A 0.3MPa未満の中圧のガスを通ずる導管	
口径150A 0.3MPa未満の中圧のガスを通ずる導管	
口径100A 0.3MPa未満の中圧のガスを通ずる導管	
口径75A 0.3MPa未満の中圧のガスを通ずる導管	
口径50A 0.3MPa未満の中圧のガスを通ずる導管	
口径200A 低圧のガスを通ずる導管	
口径150A 低圧のガスを通ずる導管	
口径100A 低圧のガスを通ずる導管	
口径75A 低圧のガスを通ずる導管	
口径50A 低圧のガスを通ずる導管	

0m 3150m 1/30000